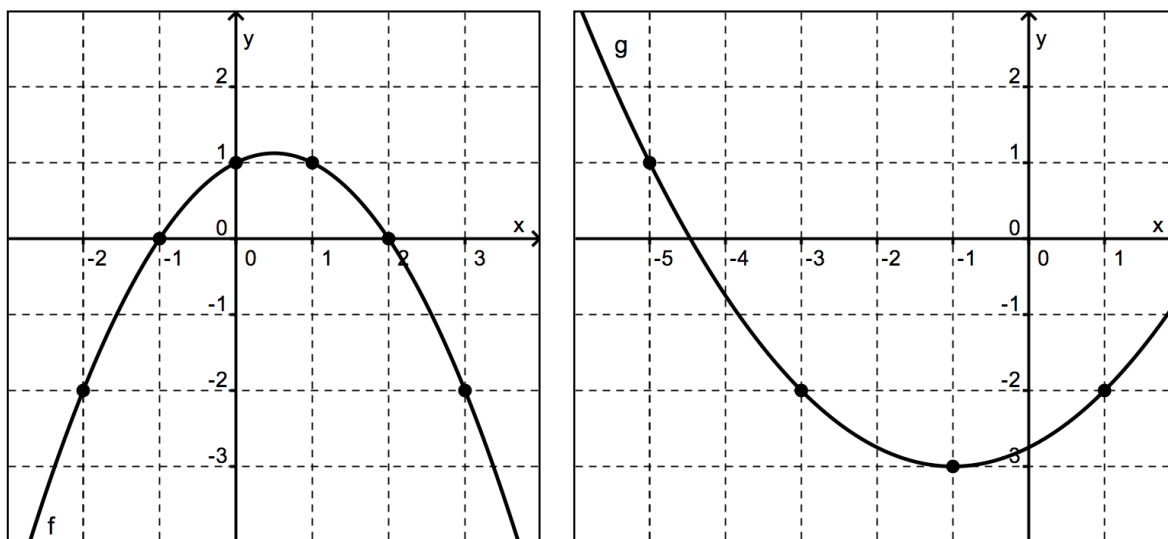
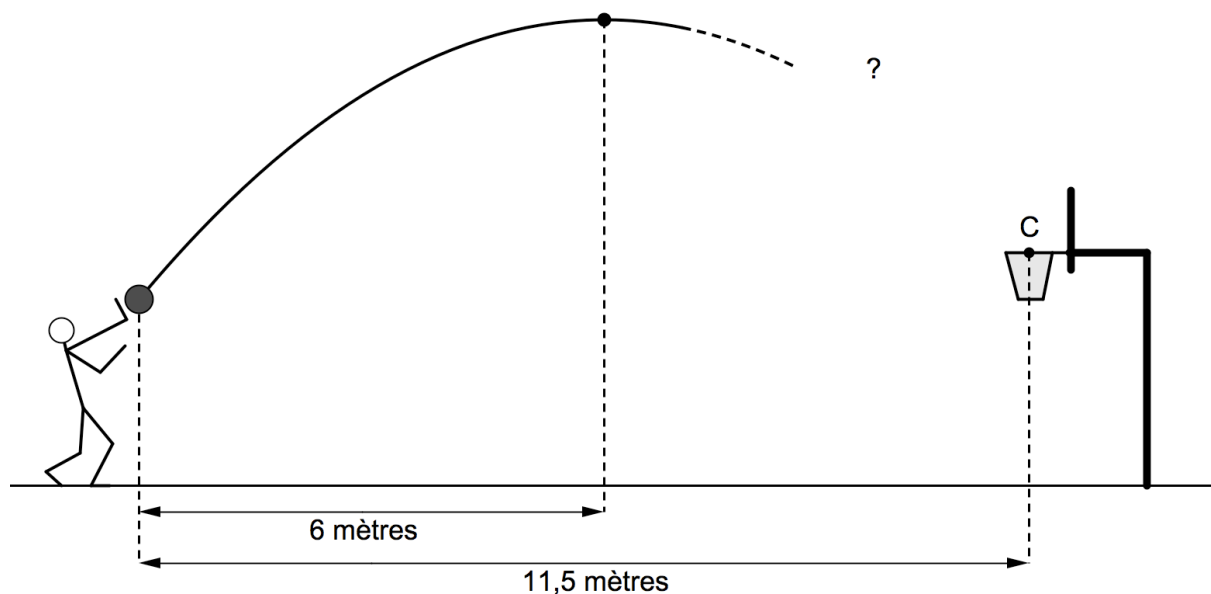


4. Déterminer une expression analytique de chacune des fonctions représentées ci-dessous.



6 points

5. Un basketball tente un tir de loin. Lorsqu'il quitte les mains du joueur, le ballon se situe à 2,4 mètres de haut. Il décrit ensuite une trajectoire parabolique et atteint une hauteur maximale de 6 mètres. Tenant compte des autres dimensions données sur le dessin ci-dessous, déterminer si le ballon entrera dans l'anneau, dont le centre C est situé à 3,05 mètres de haut.



5 points