



Projet d'établissement

INSTITUT SAINTE-THERÈSE

MANAGE • LA LOUVIÈRE



Chaque école a ses couleurs et son histoire.

Chaque région et chaque génération ont des besoins particuliers.

Dans notre monde complexe, qui évolue à un rythme vertigineux, il est crucial de définir et de dire les priorités que l'équipe éducative veut poursuivre. Il est aussi important d'expliquer les moyens privilégiés qu'elle choisit pour y arriver, forte de son histoire et de sa mission d'école chrétienne.

Nous avons retenu quatre axes pour qualifier ce que nous voulons apporter à chacun de nos élèves à travers notre enseignement et notre éducation.

Au sein de notre école, nous voulons contribuer à ce que chaque jeune devienne :

- ✓ confiant
- ✓ compétent
- ✓ en projet
- ✓ citoyen

Prends confiance, va au bout de tes talents !

TRANSITION • QUALIFICATION • PROFESSIONNEL • ALTERNANCE



ARTS



ÉCONOMIE



ÉDUCATION



SCIENCES



HORTICULTURE



SERVICES AUX PERSONNES



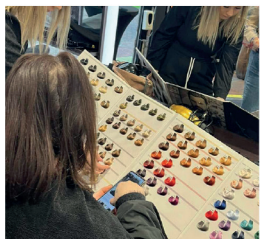
SÉCURITÉ



1ER DEGRÉ

INSTITUT SAINTE-THERÈSE • MANAGE • LA LOUVIÈRE

UNE ÉCOLE DU CENTRE SCOLAIRE SAINT-EXUPÉRY



✓ Confiant

Nous accueillons de nombreux jeunes qui ont souvent assez peu de confiance en eux. Or, **l'estime de soi** est indispensable pour apprendre et pour vivre en relation.

Notre école, par une attention respectueuse offerte à chacun, quel que soit son parcours et son apparence, veut pousser chaque élève à **mesurer ses richesses** et à **se dépasser**. La **persévérance** s'apprend, de petit pas en petit pas, d'effort en succès. La gestion des émotions nécessite aussi chez nos adolescents un apprentissage particulier. Chacun de nos élèves a droit à l'erreur, pour peu que celle-ci soit analysée, afin de progresser. Notre école veut donc donner **de l'espoir** et **du souffle**.

Nos équipes, en partenariat avec les parents, seront dès lors très attentives à la **santé globale** de chaque jeune : son alimentation, son hygiène, son repos, sa condition physique sont des facteurs importants de son épanouissement général.

A l'Institut Sainte-Thérèse, nous voulons veiller à ce que le jeune se sente bien dans sa tête et dans son corps. Par notre accueil et notre approche pédagogique, nous essayons qu'il soit serein lorsqu'il arrive et qu'il repart, heureux d'être ce qu'il devient, malgré les remous de la traversée de l'adolescence.

✓ En projet

L'école, obligatoire, n'est pas la seule préoccupation du jeune. Aux yeux des adultes, elle est la meilleure chance qui lui est donnée de prendre peu à peu sa place dans la société mais notre discours a ses limites.

Dès lors, au sein de chacun de nos cours, nous voulons aider l'élève à **trouver du sens** et **du plaisir** à l'acte d'apprendre. Nous l'impliquons dans des projets et nous nous arrêtons suffisamment avec lui sur l'utilité des apprentissages.

Pour rendre l'élève conscient des richesses et des enjeux de la vie humaine, nous veillons à favoriser **la rencontre avec le monde**, par la confrontation avec la culture, la vie économique et politique, les réalités sociales, dont les professions, en évolution constante.

Nous voulons aussi favoriser le développement de la **dimension spirituelle** de chaque jeune, dans le respect actif de ses convictions : la vie intérieure et le questionnement critique l'aident à tracer sa route.

Notre école veut donc aider chaque jeune à vivre pleinement parmi les Hommes.

✓ Compétent

L'école secondaire débouche sur les études supérieures ou sur l'entrée dans la vie active. Notre société est exigeante et l'accès à l'emploi est difficile.

La mission de notre école est d'aider chacun à maîtriser avec rigueur **les savoirs et compétences de base pour la vie contemporaine**. L'accès à l'information, par voie numérique, exige une importante capacité **de tri, de critique et de synthèse**.

À cette fin, nous mettons l'accent sur la mise en oeuvre d'**aménagements raisonnables** pour les élèves ayant des besoins spécifiques afin que chacun puisse développer ses aptitudes.

Nos élèves ont aussi besoin de pouvoir **se présenter correctement** : physiquement, verbalement et socialement. Nous leur apprenons à travailler en équipe, efficacement.

Enfin, nous stimulons **la créativité** de chacun et plaçons les jeunes dans des situations qui leur apprennent à s'adapter à un environnement. C'est une compétence majeure pour tout travailleur dans une société en évolution permanente qui amène à changer souvent de profession.

✓ Citoyen

Nous sommes plus de 8 milliards à partager notre planète fragilisée et à vivre ensemble, avec nos différences, nos cultures et nos tensions.

L'Institut Sainte-Thérèse, par un cadre cohérent et des règles connues de tous, veut favoriser l'éducation au **respect** des règles élémentaires de **toute vie en société**.

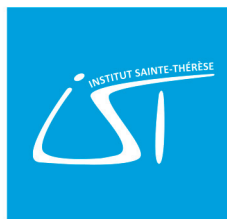
Nous favorisons **la rencontre des cultures**, certains que les échanges sèment des graines de tolérance et de paix. Nos élèves de 4e et 5e années ont l'occasion de vivre ces échanges lors de séjours avec nuitées visant l'ouverture au monde.

A notre échelle, par respect vis-à-vis des générations futures, nous veillons à la sauvegarde de l'**environnement** et à l'**éducation aux gestes simples** et aux choix de consommation responsables.

Une attention particulière est mise sur l'apprentissage de **la gestion de relations saines sur les réseaux sociaux** mis en place sur Internet. Les jeunes ont dans leurs mains des outils capables de rapprocher mais aussi d'exclure. L'école, avec l'aide des parents, premiers responsables, veille à éduquer à l'utilisation de ces médias.

Notre école veut donc contribuer à la formation de futurs citoyens du monde, responsables, respectueux et constructifs.

Prends confiance, va au bout de tes talents à l'Institut Sainte-Thérèse !



Une proposition adaptée à chaque jeune

- Un tronc commun pour la 1ère secondaire à partir de 2026.
- Un enseignement de transition dans le secteur des sciences appliquées.
- Un enseignement de qualification de plein exercice et/ou en alternance dans les secteurs :
 - ✓ Artistique : Arts Appliqués, Techniques artistiques, Arts plastiques, Technicien en infographie, Assistant aux Métiers de la Publicité, 7e Complément en Techniques Publicitaires
 - ✓ Économique : Gestion, Technicien Commercial, Travaux de bureau, Collaborateur Administratif, Vendeur, 7e Gestionnaire de Très Petites Entreprises
 - ✓ Service aux personnes : Techniques Sociales, Agent d'Éducation, Coiffeur, Aspirant aux Métiers de la Défense, de la Prévention et de la Sécurité, 7e coiffure manager, 7e TQ Assistant aux Métiers de la Prévention et de la Sécurité
 - ✓ Agronomique : Jardinier d'entretien 1er et 2e niveau, Jardinier d'aménagement
 - ✓ 7ème commune



IST • MANAGE

Grand Rue, 79
7170 MANAGE

064 27 87 10



IST • LA LOUVIÈRE

Rue de Bouvy, 35
7100 LA LOUVIÈRE

064 31 19 29



CEFA • MANAGE

Rue Dechamps, 10
7170 MANAGE

064 55 47 29



www.istmanage.be

AMARRAGES+

TRANSITION • QUALIFICATION • PROFESSIONNEL • ALTERNANCE



ARTS



ÉCONOMIE



ÉDUCATION



SCIENCES



HORTICULTURE



SERVICES AUX
PERSONNES



SÉCURITÉ



1ER DEGRÉ

Un grand choix d'options dans la région !