

6P AMP AAA Ventes

Chers élèves,

Il m'a été demandé de garantir la continuité des apprentissages en ces temps troublés. J'ai choisi de vous demander de produire le **portefeuille de textes référencés** sur une personnalité inspirante. Je vous avais annoncé ce travail, vous avez réalisé en classe tous les apprentissages nécessaires pour le mener à bien en autonomie. Il sera à remettre le 3 avril.

Deux possibilités s'offrent à vous :

1/ Vous avez un ordinateur et une imprimante, travaillez sur la personnalité de votre choix, à la condition d'avoir ou avoir eu un engagement fort.

2/ Vous n'avez pas d'ordinateur ou d'imprimante à disposition, travaillez sur Greta Thunberg. Je vous donne trois documents différents, vous devez les utiliser tous les trois pour répondre à cette question « Pourquoi et comment Greta Thunberg montre-t-elle un engagement fort pour la protection du climat ? » - Les 3 articles sur Greta Thunberg ont été envoyés sous forme papier.

N'oubliez pas que vous avez toutes les informations dans votre cours (Parcours 4 et Parcours 6 ci-joint). Vous pouvez bien entendu me contacter pour toute question ou aide à la formulation, à l'orthographe...

Message à ceux qui n'étaient pas présents lors des derniers cours sur l'**amplification d'une chanson** : comme en temps normal, vous devez vous mettre en ordre par vous-même. Je posterai d'ici peu le corrigé du cours sur le groupe Facebook de la classe ou demandez à un ami de vous envoyer des photos de son cours, vous pouvez aussi me le demander par mail.

Je posterai également sur le Facebook de la classe des idées pour **améliorer votre expression écrite** (grammaire, orthographe ou conjugaison). Autant profiter de ces moments sans école pour vous exercer à quelque chose qui vous sera utile partout et tout le temps ;-)

Je vous souhaite tout le meilleur pour vous et vos proches. Soyez prudents et attentifs.

A bientôt !

Bien à vous,

Mme Pirenne

juliepirenne@skynet.be ou le Facebook de la classe ou sur Messenger Julie Pirenne IST

Parcours 6 : Autour d'une personnalité inspirante

UAA1 Rechercher l'information et la présenter dans un portefeuille de textes référencés
UAA2 Produire un exposé oral avec support de communication (PPT)

MISE EN SITUATION

Certaines personnes nous inspirent. Ce qu'elles disent ou font peut être un modèle, une source d'espoir pour une vie ou un monde meilleur.

Tu en as déjà été informé précédemment dans le parcours de révision sur la réalisation d'un portefeuille de textes référencés, choisis une personnalité.

Un homme ou femme politique ? Un chanteur, un groupe, un chanteuse, un acteur, une actrice à l'engagement fort ? Un sportif ou une sportive à l'engagement fort ? Une figure de la paix ? du climat ?
....

Alors ? A propos de qui vas-tu chercher des informations ?

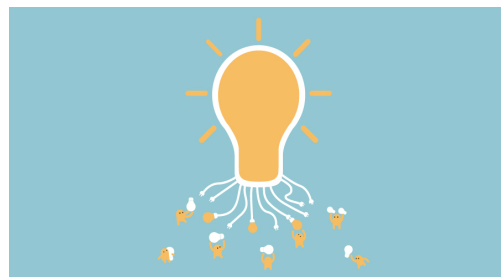
Ma **personnalité** choisie

Validée par mon professeur : OK – chercher quelqu'un d'autre

La **problématique** à laquelle répondra mon portefeuille de textes référencés :

« Pourquoi a-t-il/elle une telle importance dans le domaine du/de/des..... ? »

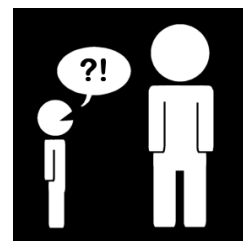
Validée par mon professeur : OK – à retravailler



En route pour la **recherche**.

Si nécessaire, replonge-toi dans le parcours 4.

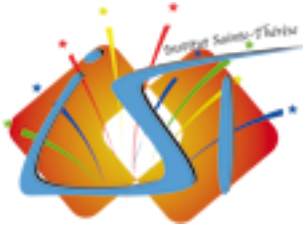
Pour l'examen oral, tu produiras un **exposé oral** accompagné d'un PowerPoint en reprenant les informations de ton portefeuille de textes.



Avant de rendre ton travail, vérifie...

Demande aussi à un camarade de vérifier pour toi

Éléments vérifiés	OK	Pas OK	Commentaires
Page de garde/couverture			
Nom, prénom, classe, option			
Titre général			
Nom de l'école			
Nom du cours, du professeur			
Année scolaire			
Illustration ou autre			
Sommaire			
Organisation en 1. / 1.1. / 1.2. / 2. etc			
Avec n° des pages avec filet alignés à droite			
Complet			
PAS de partie intitulée « documents »			
Pagination			
En bas à droite			
A partir de l'intro.			
Introduction (présence des éléments)			
Mise en forme en 3 paragraphes min.			
Respect des 3 parties (accroche, annonce, balises)			
Conclusion (présence des éléments)			
Rappel de la problématique			
Réponse synthétique à la ? de départ			
Ouverture			
Bibliographie			
Respect des règles – livres & articles			
Respect des règles – sites Internet			
Surlignage (couleurs sur infos importantes- tout n'est pas colorié)			
Référencement (sources en dessous de chaque doc)			
Chapitrage (mots-clés reformulés en face) Le lecteur doit me comprendre sans lire les textes originaux.			
Soin général			
Collage Ecriture			



Nom, prénom : /60

Classe : 6P Ventres & AAA & AMP Date :2020

(-15% si retard / 0 si plus d'une semaine de retard)

-2 si grille non remise

UAA1- Portefeuille organisé de textes référencés

Parcours 6 : Présenter une personnalité

Tâche globale certificative

Tâche générale :

Réaliser un portefeuille de textes référencés sur

Ma problématique est

« Pourquoi.....

.....

..... ? »

Explication de la tâche (consignes) :

Voici les éléments qui constitueront le portefeuille de textes référencés (entre 14 et 20 pages) :

- Une page de garde ou de **couverture** : nom, prénom, classe, date, cours, titre : "portefeuille de textes référencés sur ...", une illustration adaptée au thème avec ©.
- Un **sommaire détaillé** (qui reprend toutes les parties du dossier et mentionne la page où chacune commence)
- Une **introduction** qui doit donc garder les trois étapes habituelles d'une introduction :
 - o **Intéresser** le lecteur ;
 - o **Annoncer** de façon précise le **sujet** ;
 - o **Baliser** = présenter la **structure** globale.

- Les **documents** (copies, coupures, photocopies...) sont collés sur des feuilles A4, surlignés, référencés et chapitrés. Les sources seront variées (au moins 6 dont 1 « papier » au minimum)
 - o **surlignés** : les informations sont colorées selon leurs contenus (ex. : historique en vert, causes en bleu, conséquences en rouge...);
 - o **référéncés** : ils portent l'indication exacte de l'endroit où ils ont été trouvés (voir fiche outil « bibliographie »);
 - o **chapitrés** : chaque paragraphe est « résumé » par un ou deux **mots-clés** écrits **à la main** dans la marge à droite ou sur la page d'en face.

- Un **lexique** proposera l'explication de tous les mots difficiles utilisés dans les documents (noms communs, noms propres, mots étrangers, sigles et acronymes, expressions...). Les mots devront être accompagnés d'une * dans le corps du texte. Ce lexique sera alphabétique. Bien entendu, les définitions tiendront compte du contexte d'origine.

- Une **conclusion** reprenant :
 - o Une **synthèse** = les éléments principaux de découverte et faisant le bilan sur la recherche effectuée OU une appréciation personnelle ;
 - o Une **ouverture** = montre qu'on n'a pas tout dit sur le sujet (question, citation, réflexion...).

- Une **bibliographie**. (+ document justifiant la fiabilité des sources)

Forme de ce travail : feuilles en recto seul agrafées (ni pochette ni farde plastique)

Attention : ne sera pas corrigé et devra avant toute chose être retravaillé et représenté (en supportant alors des pénalités de retard -2 par jour de retard), tout portefeuille de textes référencés qui :

- ne comportera pas une page de garde 100% sans faute
- ne comportera pas toutes les parties demandées
- comportera dès les 3 premières pages plus de 5 fautes d'orthographe
- ne sera pas paginé
- sera illisible
- dont les documents occuperont le recto ET le verso

A toi donc de vérifier si ton travail est bien conforme aux consignes !

N'oublie pas de prendre connaissance de la grille d'évaluation avant de te mettre au travail et après la réalisation de ton brouillon pour vérifier si tout ce qui t'a été demandé se retrouve bien dans ta production.

Pose tes questions (dans un français correct et courtois) sur le groupe Facebook de la classe que ton professeur a créé.

GENRE	Portefeuille papier organisé de textes référencés		
CRITERES	SOUS-CRITERES	INDICATEURS	POINTS
Lisibilité .../4	/	Lisibilité des textes reproduits, du sommaire, des photos... et de l'écriture	0 - 1 - 2
		<p>Typographie : respect des règles typographiques de base (pas de titres soulignés, pas de ponctuation finale dans les titres, usage des majuscules...)</p> <p>Soin général (au minimum feuilles perforées mises dans une farde plastique, pas de pochettes plastique, marges lisibles, soin général (collage, soulignement, écriture...))</p>	<p>0 - 1 - 2</p> <p>0 OU à recommencer</p>
Recevabilité .../19	Linguistique	<p>Correction de l'orthographe, de la ponctuation, de la syntaxe et du lexique pour la couverture, le ou les titre(s) des textes, le sommaire, l'introduction et la conclusion, le chapitrage.</p> <ul style="list-style-type: none"> - Maximum cinq fautes - Maximum dix fautes - Plus de dix fautes 	<p>5</p> <p>2,5</p> <p>0</p>
	Sociale	<ul style="list-style-type: none"> • Enonciation non ancrée dans la situation de communication (3^{ème} personne, tournure impersonnelle. Sauf dans l'introduction et la conclusion). • Respect des conventions de référencement des sources (bibliographie rédigée selon les normes de la fiche-outil) • Respect des conventions du sommaire (forme de liste hiérarchisée) : <ul style="list-style-type: none"> - Homogénéité de la formulation des titres et sous-titres ; - Adéquation parfaite avec le contenu du portefeuille ; - Forme de liste (à puces ou numérotée) ; - Pagination. 	<p>0 ou -2</p> <p>.../6</p> <p>.../2</p> <p>.../2</p> <p>.../2</p> <p>.../2</p>

Intelligibilité .../26	Densité des informations	<ul style="list-style-type: none"> • Respect des consignes dans le nombre et la variété de documents annexés • Sélection des informations essentielles • Compréhension des informations (dans leur ensemble) • Minimum 14 pages / Maximum 20 pages 	 / .../6 .../6 /
	Organisation des informations	Organisation des contenus (suivant obligatoirement cet ordre) : <ul style="list-style-type: none"> - Pagination à partir de l'introduction (3) - Page de couverture sans aucune erreur (sinon à recommencer) (titre, nom et prénom de l'élève, classe, année, logo et adresse de l'école, image avec copyright) - Sommaire : respect de l'ordre des textes du portefeuille & Titraillage cohérent - Introduction - Portefeuille (=suite de textes/documents reproduits et titrés) : <ul style="list-style-type: none"> - la mention résumée de la source est indiquée sur chaque document - les documents portent des traces explicites de la sélection des informations (surlignage et mots-clés/chapitrage dans la marge ou en page faisant face) - Conclusion - (Lexique) parfois pas nécessaire en fonction du thème - Bibliographie (classée par type de document et par ordre alphabétique) 	 0 OU -5 0 - 1 - 2 0 - 2 0 OU -5 0 - 1,5 - 3 0 - 1 - 2 - 5 0 OU -5 (0 OU -5) 0 - 2
Pertinence .../11	Adéquation à la thématique	Adéquation de la sélection des textes et des informations à l'objet de la recherche : informations adéquates, complètes et variées.	.../11
	Adéquation du texte à son intention : informer sur un sujet	Fiabilité des sources Internet : Un document annexé à la bibliographie est présent pour justifier la fiabilité de chaque source Internet (voir le tableau à cocher dans les fiches outils)	.../6
Commentaire			.../60