



L'alternance, c'est la différence qui plaît !

16H À L'ÉCOLE ET 24H EN ENTREPRISE

CEFA MANAGE

3e et 4e Vente

2e degré • ENSEIGNEMENT DE QUALIFICATION PROFESSIONNELLE



L'art du vendeur...

- ✓ Il est l'intermédiaire privilégié entre le magasin (et donc le(s) produit(s) et/ou service(s) proposé(s)) et le client.
- ✓ Son rôle est de satisfaire le consommateur en lui proposant des produits ou services adaptés à ses besoins.
- ✓ Il est en quelque sorte l'ambassadeur du magasin. Il doit donc bien connaître son environnement, les produits qu'il vend et cerner le plus précisément possible la clientèle par une écoute attentive.
- ✓ La vente est entrée dans une ère nouvelle avec l'évolution d'internet et la vente « en ligne », l'explosion du « e-commerce ». Néanmoins la présence d'un vendeur est nécessaire et fort appréciée par les clients. Le conseil d'un professionnel sera toujours important dans les transactions commerciales.
- ✓ La vente est présente dans tous les domaines, du petit commerce indépendant aux grandes enseignes.

SATISFAIRE
UN CLIENT

ÉCOUTER ET
COMPRENDRE

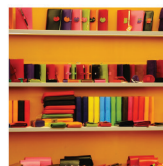
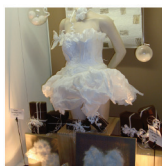
E-COMMERCE

S'ADAPTER



Prends confiance, va au bout de tes talents !

3e et 4e Vente



Conditions d'admission :

- Soit avoir 15 ans et ton CE1D ou l'attestation de passage en 3e Professionnelle
- Soit avoir 16 ans sans autre condition

LE CEFA UNE OPÉRATION GAGNANTE !

À L'ÉCOLE • 16H

FORMATION COMMUNE • 11h

FRANÇAIS	3h
MATHÉMATIQUE	2h
ANGLAIS	2h
FORMATION SCIENTIFIQUE	2h
FORMATION HISTORIQUE ET GÉOGRAPHIQUE	2h

OPTIONS GROUPEES • 5h

ART DE LA VENTE	1 h
ECONOMIE DE L'ENTREPRISE	2 h
INFORMATIQUE APPLIQUÉE	2 h

EN ENTREPRISE • 24H

- ✓ La signature d'un contrat d'alternance
- ✓ Un salaire (de 260€ à 500€)
- ✓ Une entrée dans la vie active, accompagnée par une équipe dynamique et compétente.
- ✓ La découverte du terrain avec un personnel passionné.
- ✓ Un CV où tu pourras déjà valoriser ton expérience professionnelle acquise au cours de tes années d'insertion.



L'avenir de la vente

L'avenir de la vente est lié aux exigences des consommateurs. De nouveaux marchés voient déjà le jour: commerce «bio», «équitable», ...

On devra aussi tenir compte du vieillissement de la population en offrant des produits et services adaptés. Et inévitablement, le commerce en ligne continuera à se développer de façon exponentielle.

Découvrez toute notre offre sur :
www.istmanage.be



3 implantations, 3 solutions :

MANAGE, GRAND'RUE
Grand'Rue, 79
7170 Manage
064/27.87.10

LA LOUVIÈRE
Rue de Bouvy, 35
7100 La Louvière
064/31.19.29

CEFA MANAGE
Rue Deschamps, 10
7170 Manage
064/55.47.29