

MANAGE

3e et 4e Techniques sociales et d'animation

2e degré • ENSEIGNEMENT TECHNIQUE DE QUALIFICATION

L'être humain a la capacité de s'intéresser à l'autre, de lui offrir des occasions de trouver ou de retrouver sa place dans la société.

Notre option te permettra :

- ✓ d'apprendre à adopter une attitude constructive et respectueuse, qui vise à rendre l'autre autonome et épanoui.
- ✓ de développer ton sens de l'écoute, de l'analyse et de la communication.
- ✓ d'apprendre à travailler en équipe, dans le respect des différences et des talents de chacun, à prendre une part active dans des projets à travers les nombreux cours de l'option et de la formation générale.

ANALYSER
UNE SITUATION

COMPRENDRE
LA SOCIÉTÉ

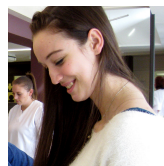
COMMUNIQUER

CONSTRUIRE
UN PROJET
EN ÉQUIPE



Prends confiance, va au bout de tes talents !

3e et 4e Techniques sociales et d'animation



FORMATION COMMUNE • 17h

RELIGION CATHOLIQUE	2h
FRANÇAIS	4h
MATHÉMATIQUE	3h
FORMATION SCIENTIFIQUE	2h
LANGUE MODERNE I	
ANGLAIS/ NÉÉRLANDAIS	3h
FORMATION HISTORIQUE ET GÉOGRAPHIQUE	2h
ÉDUCATION PHYSIQUE	2h

OPTION GROUPÉE • 14/16h 3^e 4^e

ART CULINAIRE	2h	2h
ALIMENTATION ET HYGIENE DE VIE	2h	3h
ENQUÊTES-VISITES-SÉMINAIRES	2h	2h
EXPRESSION PLASTIQUE	2h	/
EXPRESSION MUSICALE	/	2h
EXPRESSION CORPORELLE	2h	/
EXPRESSION ORALE	/	2h
FRANCAIS COMMUNICATION	2h	2h
INITIATION A LA VIE PROFESSIONNELLE ET SOCIALE	2h	3h

Témoignage d'élèves :

Adonai et Noémie

«Dans l'option sociale, deux ou trois sujets sont étudiés en pluridisciplinarité chaque année.

En 4^e, nous avons réalisé diverses sorties et activités :

- l'eau
- le tri des déchets
- le magasin Oxfam
- la personne handicapée : journée Handisport
- observation des problématiques rencontrées par les personnes handicapées dans la ville (La Louvière)
- randonnée dans le bois de La Houssière, avec des personnes handicapées, en joëlette. Ces diverses activités nous ont amenés à réaliser des dossiers et à développer notre esprit critique, nos compétences en matière d'observation & d'organisation.

L'option sociale est ouverte au monde. Elle nous prépare à la vie d'adulte :

- gérer nos sentiments;
- acquérir plus de facilité pour communiquer avec les autres;
- devenir autonome.»

L'option sociale = ouverture & communication

Découvrez toute notre offre sur :

www.istmanage.be

3 implantations, 3 solutions :

MANAGE, GRAND'RUE
Grand'Rue, 79
7170 Manage
064/27.87.10

LA LOUVIERE
Rue de Bouvy, 35
7100 La Louvière
064/31.19.29

CEFA MANAGE
Rue Deschamps, 10
7170 Manage
064/55.47.29

