

LA LOUVIÈRE

3e et 4e Coiffure

2e degré • ENSEIGNEMENT DE QUALIFICATION PROFESSIONNELLE

Le coiffeur...

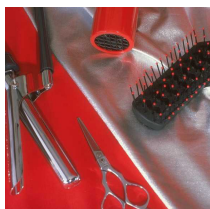
- ✓ *C'est un spécialiste qui est chargé de donner des soins esthétiques à la chevelure. Il réalisera le plus souvent pour la femme des colorations de cheveux, des coupes de base, des brushings, des mises en plis, des soutiens de coiffure.*
- ✓ *Il a le sens de la créativité, connaît les nouvelles tendances, la mode et est imaginatif.*
- ✓ *Il a une parfaite maîtrise des différents styles de coiffure. En effet, en fonction de la morphologie du visage du client, il lui propose un style de coiffure adapté.*
- ✓ *Il tient compte des envies et des exigences des clients.*

MAÎTRISE
TECHNIQUE

IMAGINATION

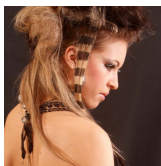
RELATION

ÉCOUTE
DES BESOINS



Prends confiance, va au bout de tes talents !

3e et 4e Coiffure



FORMATION COMMUNE • 14h

RELIGION CATHOLIQUE	2h
FRANÇAIS	4h
MATHÉMATIQUE	2h
FORMATION SCIENTIFIQUE	2h
FORMATION HISTORIQUE ET GÉOGRAPHIQUE	2h
ÉDUCATION PHYSIQUE	2h

OPTION GROUPÉE • 16h

ÉDUCATION PLASTIQUE	2h
TECHNOLOGIE COIFFURE	2h
TRAVAUX PRATIQUES	12h

Le coiffeur doit :

- Savoir écouter ses clients, ce métier exige de développer des relations de confiance avec ses clients afin de les fidéliser.
- Avoir le contact facile, être patient et avoir une bonne condition physique car il est amené à toujours se tenir debout pour l'exercice de son métier.
- Être vigilant parce que le risque d'allergie aux produits capillaires est élevé.
- Être attentif et avoir une présentation soignée sont d'autres atouts que ce professionnel se doit d'avoir.

Le professionnel de la coiffure peut exercer son métier à divers endroits.

Par exemple, dans un salon de coiffure, dans un centre de remise en forme ou dans une entreprise de soins capillaires. Il peut également offrir ses services lors des défilés de mode ou à des studios de cinéma.

Certains coiffeurs se déplacent même au domicile de leurs clients. Le coiffeur peut enseigner dans une école, centre de formation type L'Oréal, Goldwell.....

**Découvrez toute notre offre sur :
www.istmanage.be**

3 implantations, 3 solutions :

MANAGE, GRAND'RUE
Grand'Rue, 79
7170 Manage
064/27.87.10

LA LOUVIÈRE
Rue de Bouvy, 35
7100 La Louvière
064/31.19.29

CEFA MANAGE
Rue Deschamps, 10
7170 Manage
064/55.47.29

